

readlax®

Buchablage

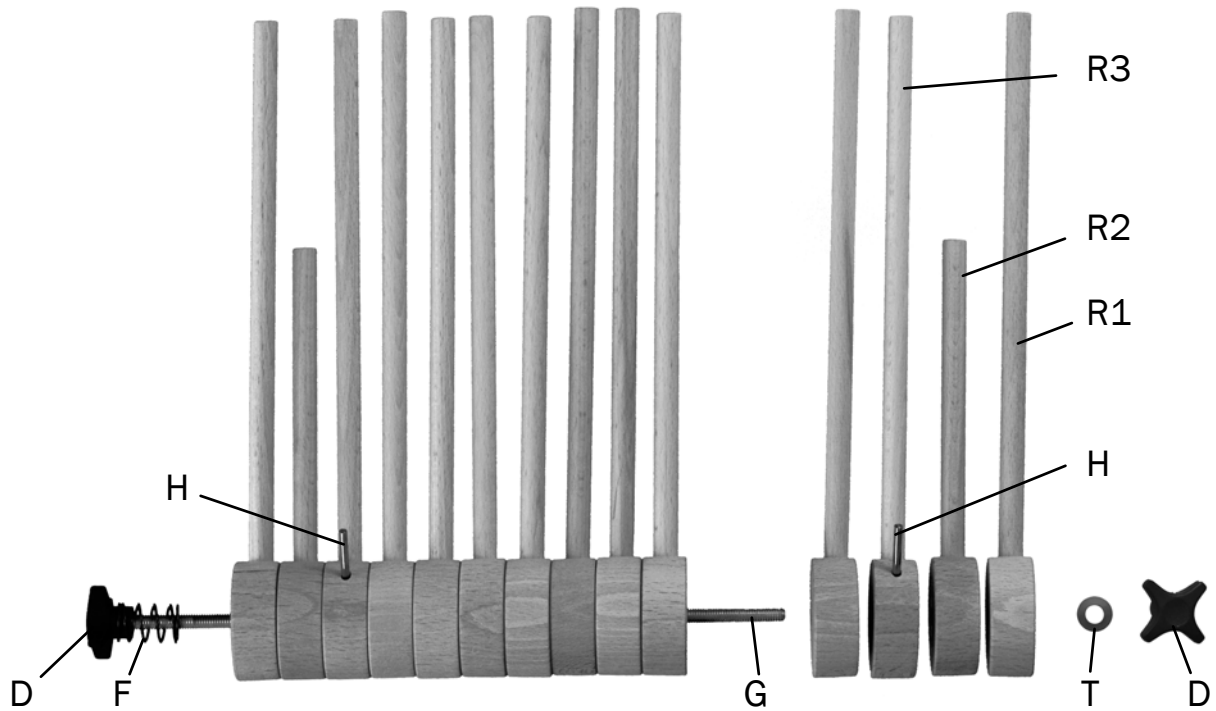
Vierzehn Stiele mit Stil



Buchablage
Modell NATUR

***readlax*® Buchablage – Form • Funktion • Qualität**

Vielen Dank für den Kauf der Buchablage *readlax*®. Wir wünschen Ihnen entspannte Lesestunden und viel Spaß beim Ausprobieren der zahlreichen Einsatz- und Einstellmöglichkeiten. Denn *readlax*® verbindet in einmaliger Weise originelles Design, clevere Funktionalität, und hohe Qualität.



Bitte prüfen Sie, ob sich folgende Einzelteile in Ihrem Paket befinden:

- | | |
|----------------------------------|-----------------------|
| 10 Holzrippen (R1) lang | 1 Gewindestange (G) |
| 2 Holzrippen (R2) kurz | 1 Druckfeder (F) |
| 2 Holzrippen (R3) lang, mit Loch | 1 Tellerfeder (T) |
| 2 Drehknöpfe (D) | 2 Edelstahlstifte (H) |

Zusammenbau der Buchablage aus ihren Einzelteilen:

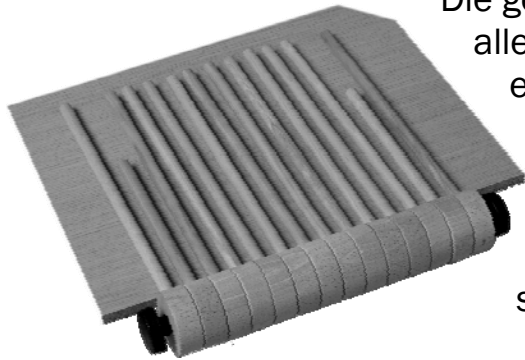
- Auf ein Ende der Gewindestange (G) erst die Druckfeder (F) stecken, anschließend einen Drehknopf (D) aufschrauben.
- Alle Holzrippen (R1, R2, R3) wie dargestellt (oder in einer anderen gewünschten Reihenfolge) auf die Gewindestange (G) fädeln. Gewindestange zum Schluss gegen Federdruck vorschieben, bis ihr zweites Ende erscheint.
- Auf das zweite Ende der Gewindestange (G) die Tellerfeder (T) stecken, dann den zweiten Drehknopf (D) auf die Gewindestange schrauben und nach Gefühl fest anziehen, bis die Holzrippen drehfest aneinander liegen.

Anmerkung: Die Holzelemente sind so eingestellt, dass ihre Drehbarkeit bei normal festem Anziehen der Drehknöpfe (D) arretiert wird. Übertrieben festes Anziehen ist nicht notwendig und zu vermeiden. Sollte zwei Elemente wider Erwarten gegeneinander verdrehbar bleiben, so kann ihre Reibung durch Aufrauen der Kontaktflächen mit etwas Schmirgelpapier erhöht werden.

Verstellen der Buchablage in eine gewünschte Konfiguration:

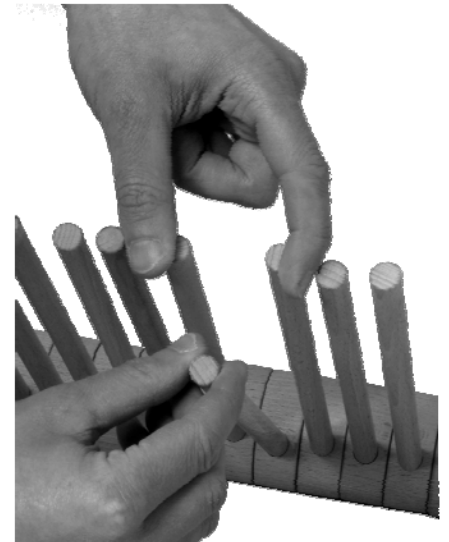
Drehknöpfe (D) lockern, so dass die Holzrippen (R1-R3) von Hand beweglich werden. Holzrippen (R1-R3) dann in gewünschte Richtung drehen und zum Schluss die Drehknöpfe (D) wieder fest anziehen.

Tipp:



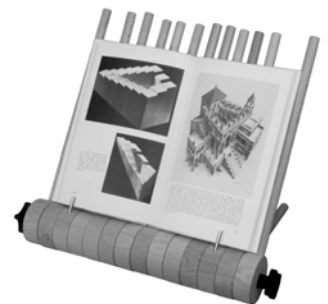
Die gerade Ausrichtung aller Stäbe erfolgt am einfachsten auf einer flachen Unterlage.

Einzelne Stäbe lassen sich gut separat verstellen, wenn Nachbarstäbe festgehalten werden.

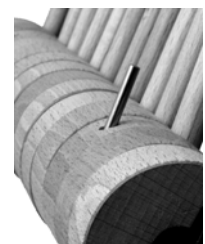


Verwendung der Buchablage:

- Buchablage in gewünschte Konfiguration bringen und aufgeschlagenes Buch, Notenheft, Laptop oder dergleichen auflegen.
- Bei Bedarf kann ein Buch durch die Edelstahlstifte (H) offen gehalten werden. Je nach Buchdicke hierfür den Edelstahlstift in Stellung_1 oder Stellung_2 einsetzen (es gibt zwei Stecklöcher!).



Stellung_1



Stellung_2

Technische Merkmale

- 14 Rippen, die einzeln in jeder 360° Stellung fixierbar sind
- Neigung stufenlos verstellbar
- sicherer Stand, auch auf unregelmäßigem Untergrund
- schmiegt sich jeder Buchform an
- Holz: Buche aus nachhaltiger Produktion
- Buchseiten-Offenhalter für verschiedene Buchdicken
- einfache, robuste Mechanik, stabile Konstruktion, hochwertige Materialien
- Modell NATUR: Oberfläche geölt
- Modell COLOR: Oberfläche in Farben rot, orange, grün, schwarz, gelb, blau
- Made in Germany

Die Buchablage **readlax**® wird von der e+m Holzprodukte GmbH (Neumarkt) für **JB Produkt.Design** hergestellt. Das Design ist durch Int. Geschmacksmuster geschützt.



Buchablage COLOR, Buchablage NATUR

JB Produkt.Design
Jürgen Beckmann
An der Baumschule 23
D-57462 Olpe

Tel.: 02761 8379882
Fax: 02761 8379881
E-Mail: info@readlax.de
www.readlax.de
USt.ID: DE199586094

07.2011